

Unsere Ethik der künstlichen Intelligenz

Unsere ethischen Prinzipien zum Einsatz Künstlicher Intelligenz stellen den **Menschen in den Mittelpunkt**.

Alle Projekte mit KI bewerten wir nach folgenden ethischen Grundsätzen:

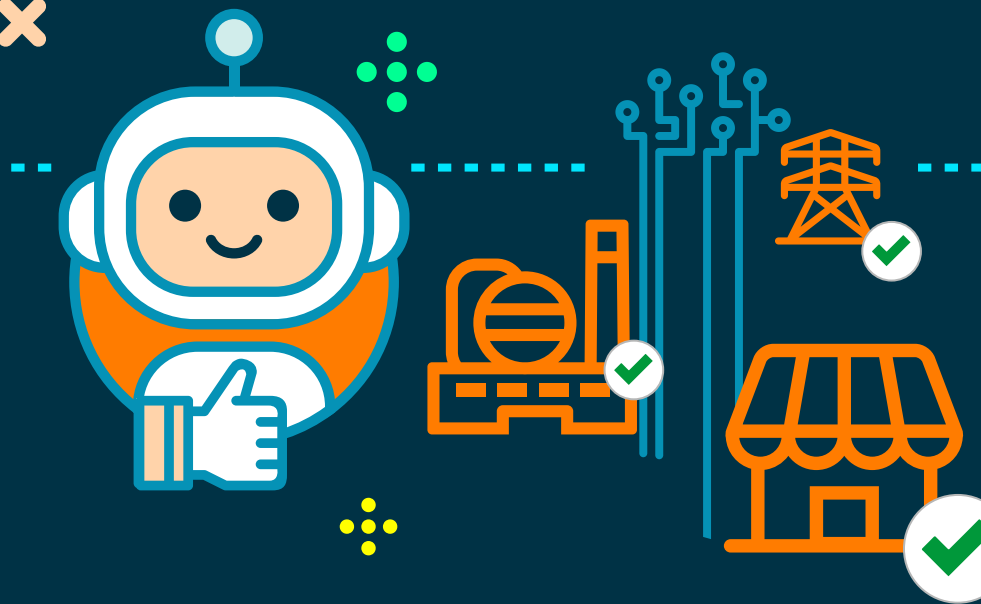
Fair und für alle zugänglich

Es ist uns wichtig, dass KI-Anwendungen zu **fairen Ergebnissen** führen. Außerdem sollten alle Teile der Gesellschaft **Zugang zu digitalen Möglichkeiten** erhalten.



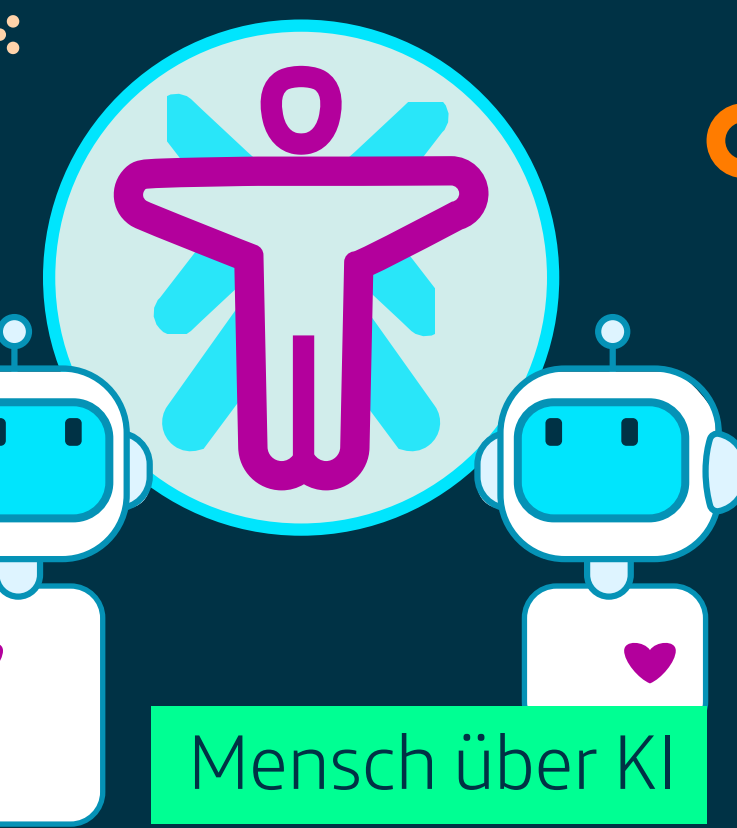
Überprüfung Dritter

Wir behalten uns vor, die **Rechtmäßigkeit, Richtigkeit und Logik** von Daten Dritter zu überprüfen.



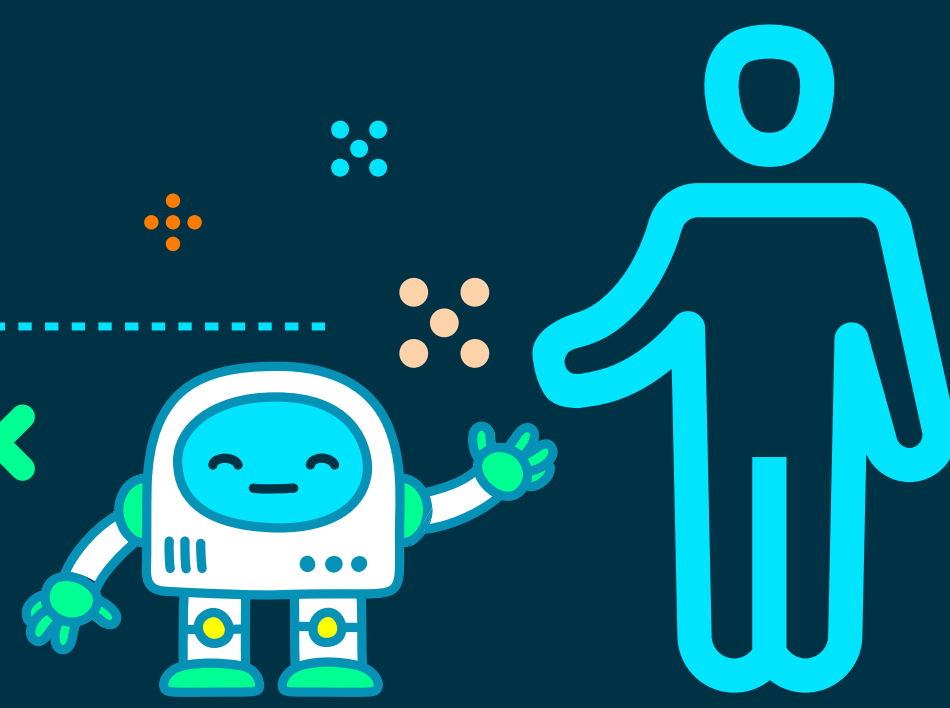
Mensch über KI

Der Mensch muss **oberste ethische Instanz bleiben**.



KI soll der Gesellschaft dienen

Wir werden die Skepsis der Menschen nur überwinden, wenn künstliche Intelligenz **greifbare Vorteile für den Einzelnen** schafft.



Transparenz & Datenschutz

Die Verwendung von Daten muss transparent sein und die Daten geschützt.



Regelwerk für KI

Nicht alles, was möglich ist, ist moralisch legitim – **KI müssen Grenzen gesetzt werden**.

